

Minas do Braçal

- Roteiro de Visita -

Minas do Braçal



Poço Mathias



Casa da Direção



Linha de Vagonetes



Lavaria, e Estruturas Interiores



Fundição e Levada



Posto Médico, Correio e Escritório do Engenheiro



Minas
- Rote



6



5



Lavaria, e
turas Interi



01 - POÇO MATHIAS

Minas
- Roteiro



Minas do Diáçat

6



Posto Médico, Correio e
Escritório do Engenheiro



5

Lavaria, e
Lavras Interiores



Minas - Roteiro

02 - CASA DA DIREÇÃO



6



Posto Médico, Correio e
Escritório do Engenheiro



5

Lavaria, e
Estruturas Interiores



Minas - Roteiro



Minas do Diáta

03 - LINHA DE VAGONETES

6



Posto Médico, Correio e Escritório do Engenheiro



5

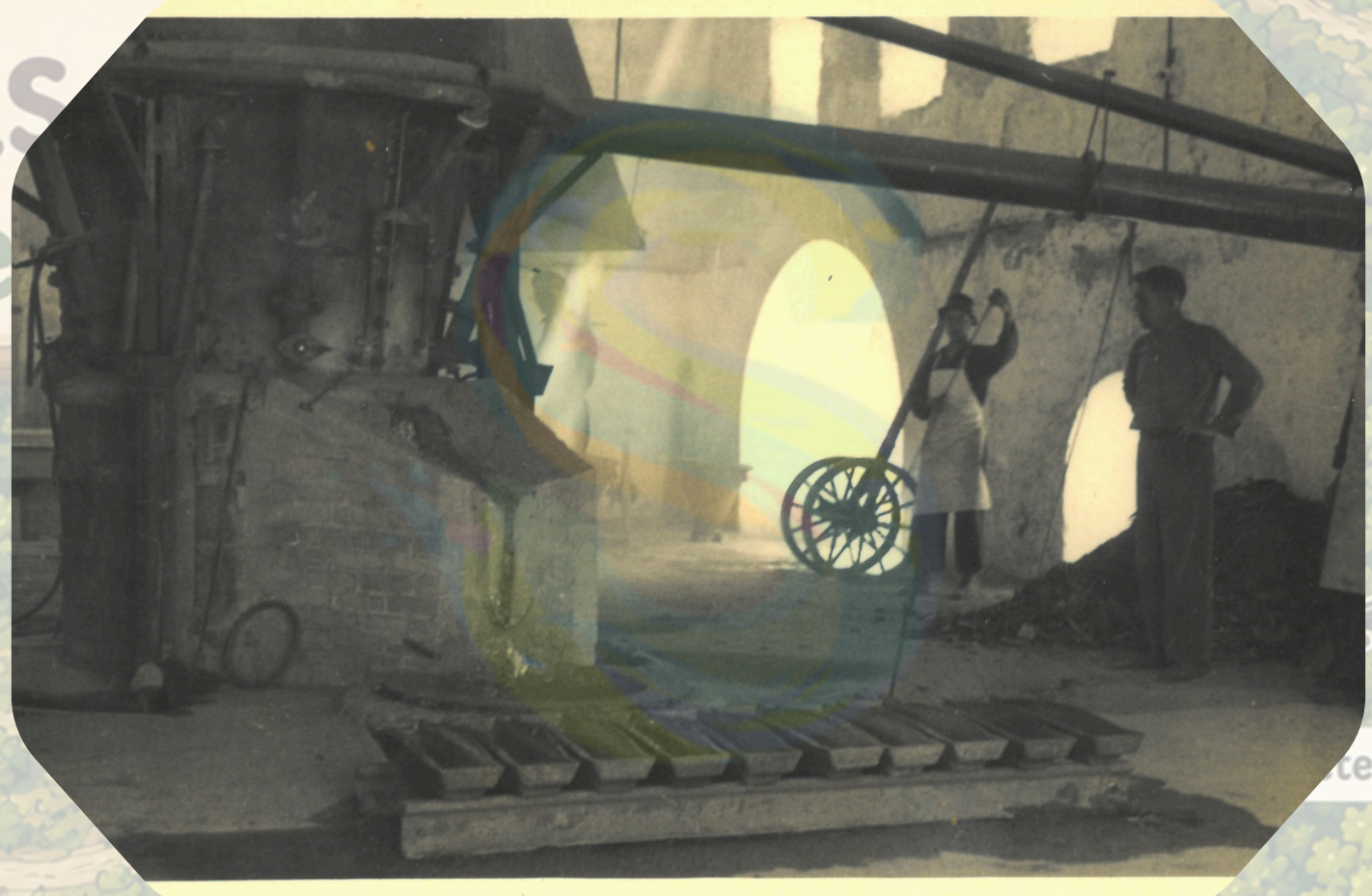
Lavaria, e turas Interiores



04 - FUNDIÇÃO E LEVADA

Minas
- Rote

6



5



Lavaria, e turas Interi

Minas do Diagal



Minas - Roteiro

04 - FUNDIÇÃO E LEVADA



Minas do Dragão

6

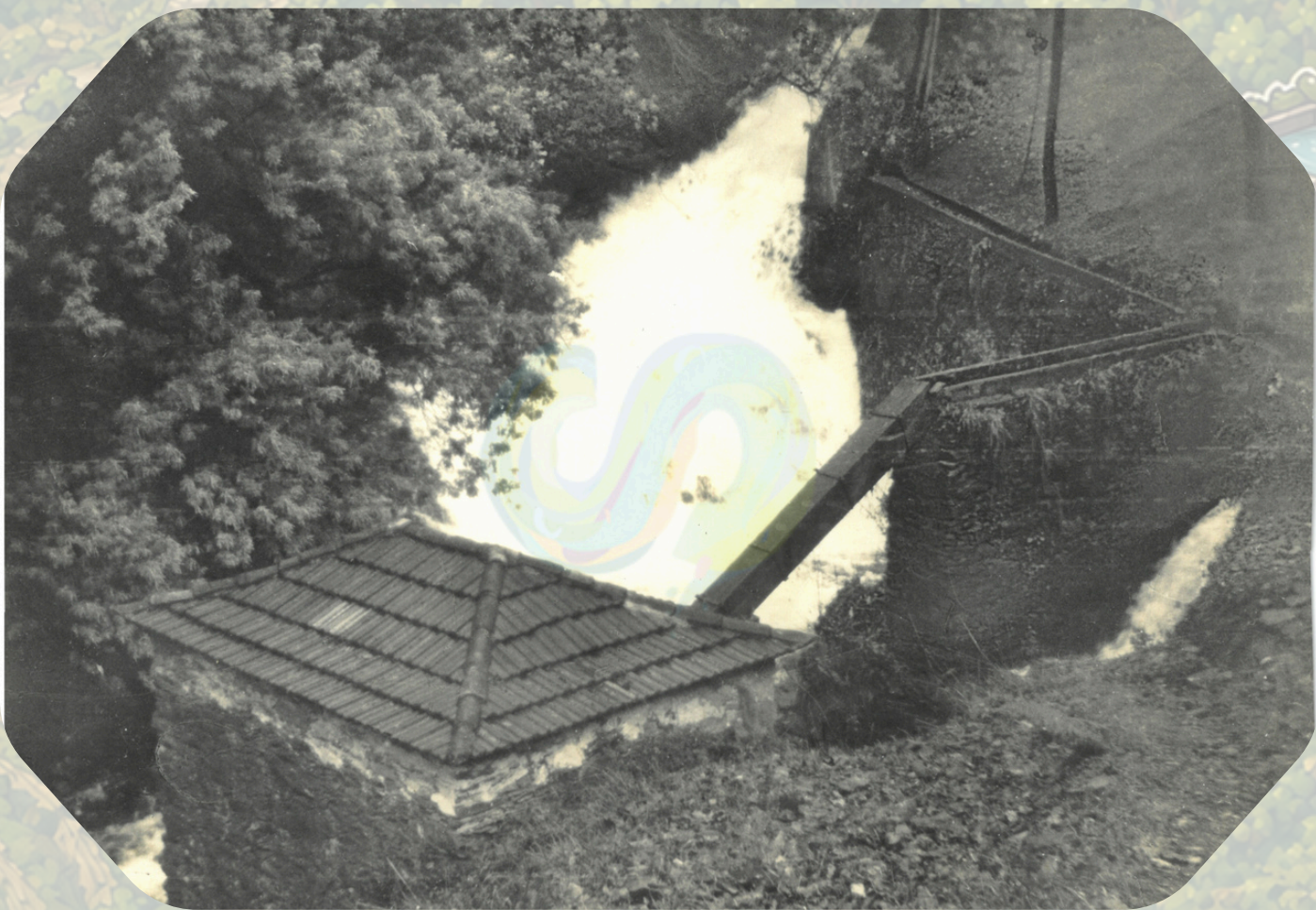


Posto Médico, Correio e Escritório do Engenheiro



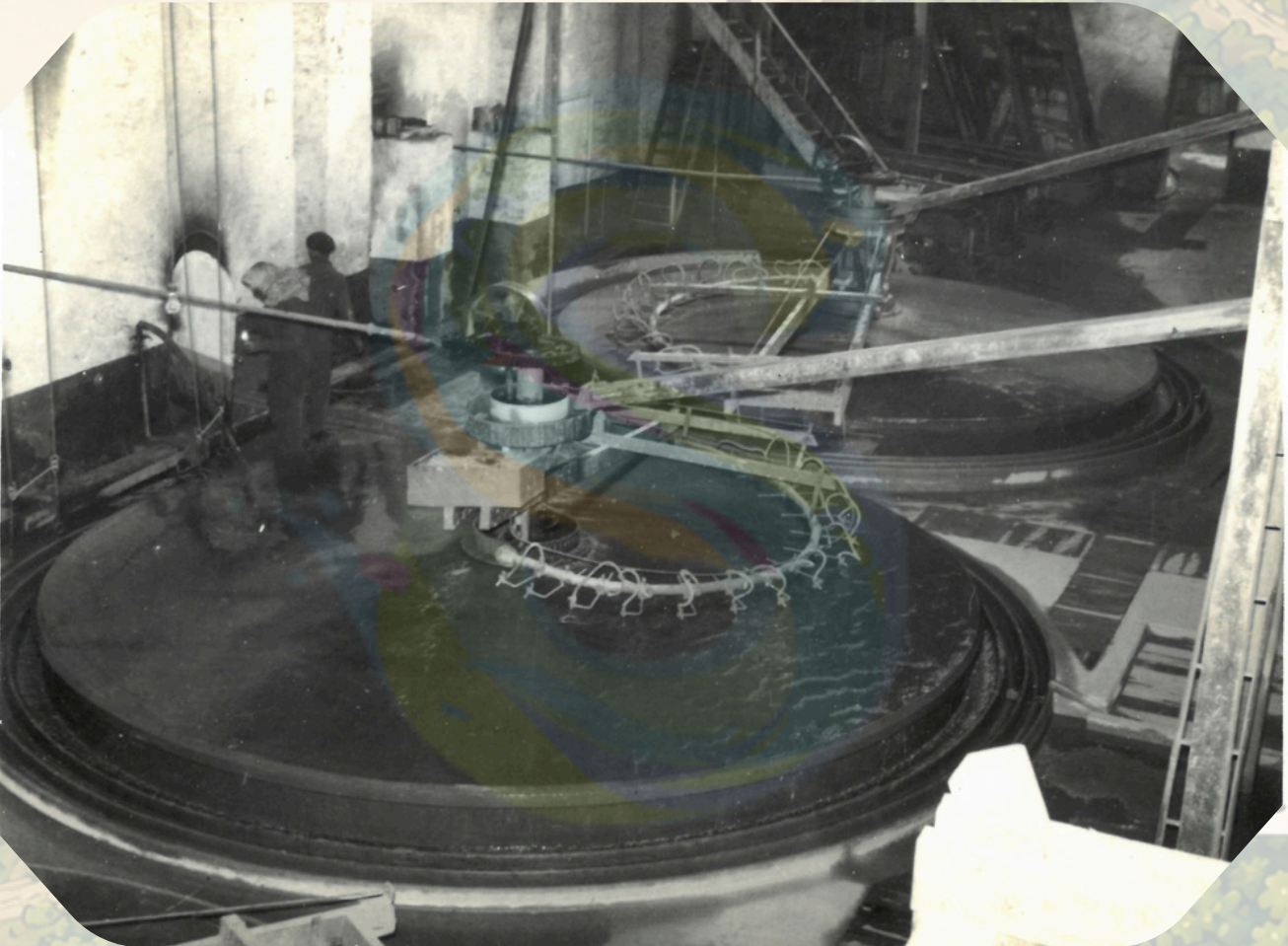
5

Lavaria, e Lavagens Interiores



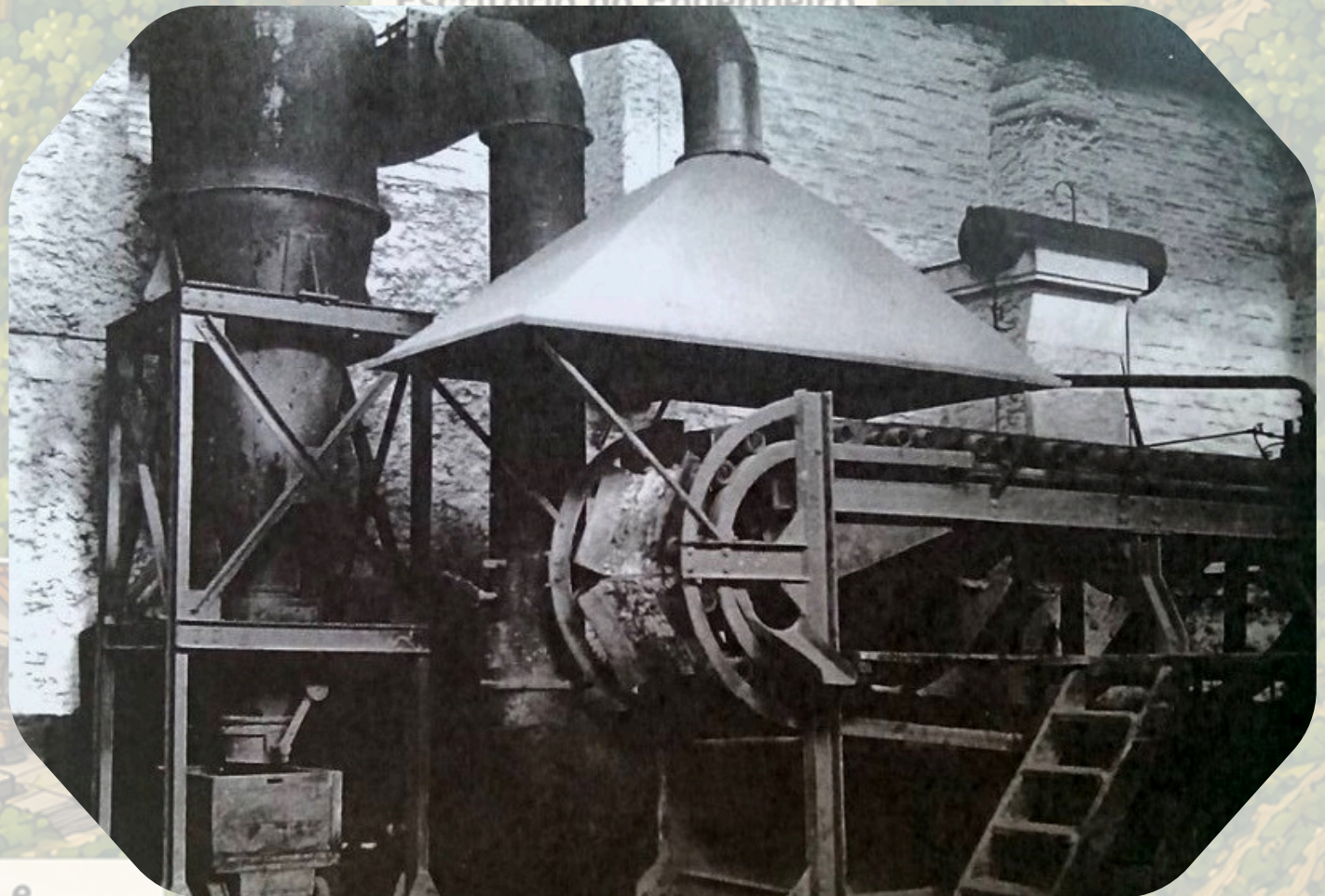
05 - LAVARIA E ESTRUTURAS INTERIORES

Minas
- Roteiro



ces

5



Lavaria, e
turas Interiores

6

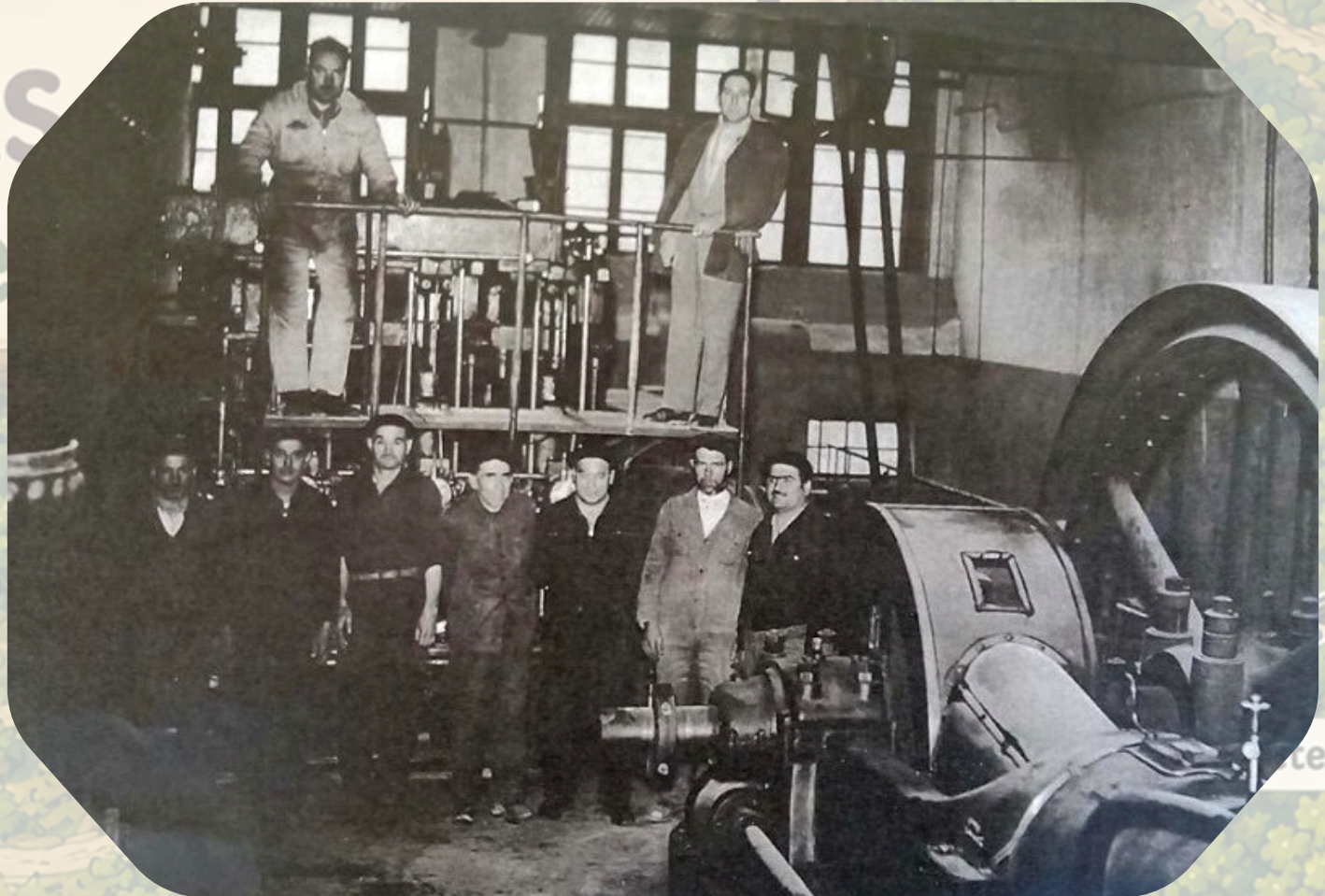


Posto Médico, Correio e
Escritório do Engenheiro



05 - LAVARIA E ESTRUTURAS INTERIORES

Minas
- Rote



6



Posto Médico, Correio e Escritório do Engenheiro



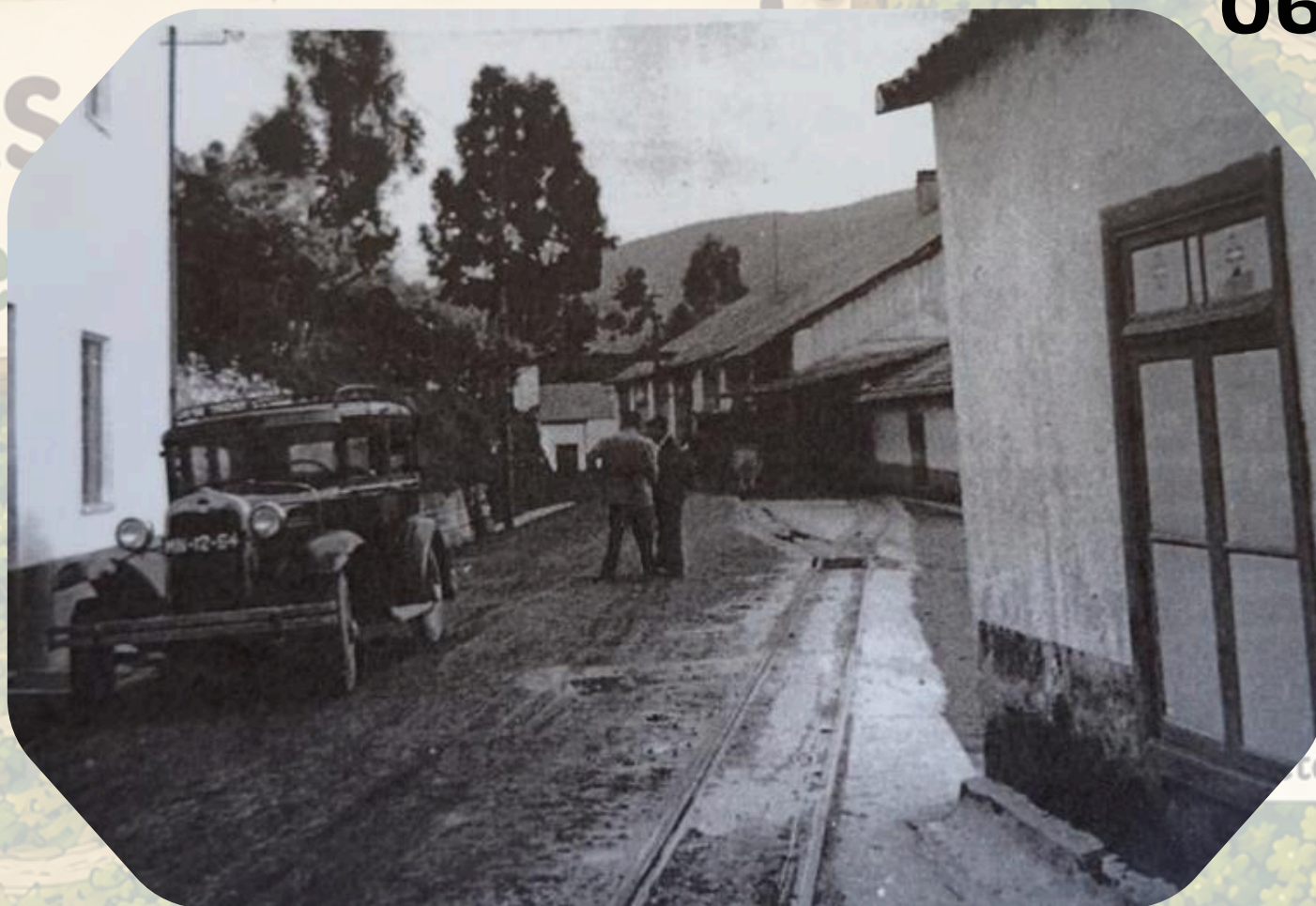
5

Lavaria, e estruturas Interiores



06 - POSTO MÉDICO, CORREIO E ESCRITÓRIO

Minas
- Rote

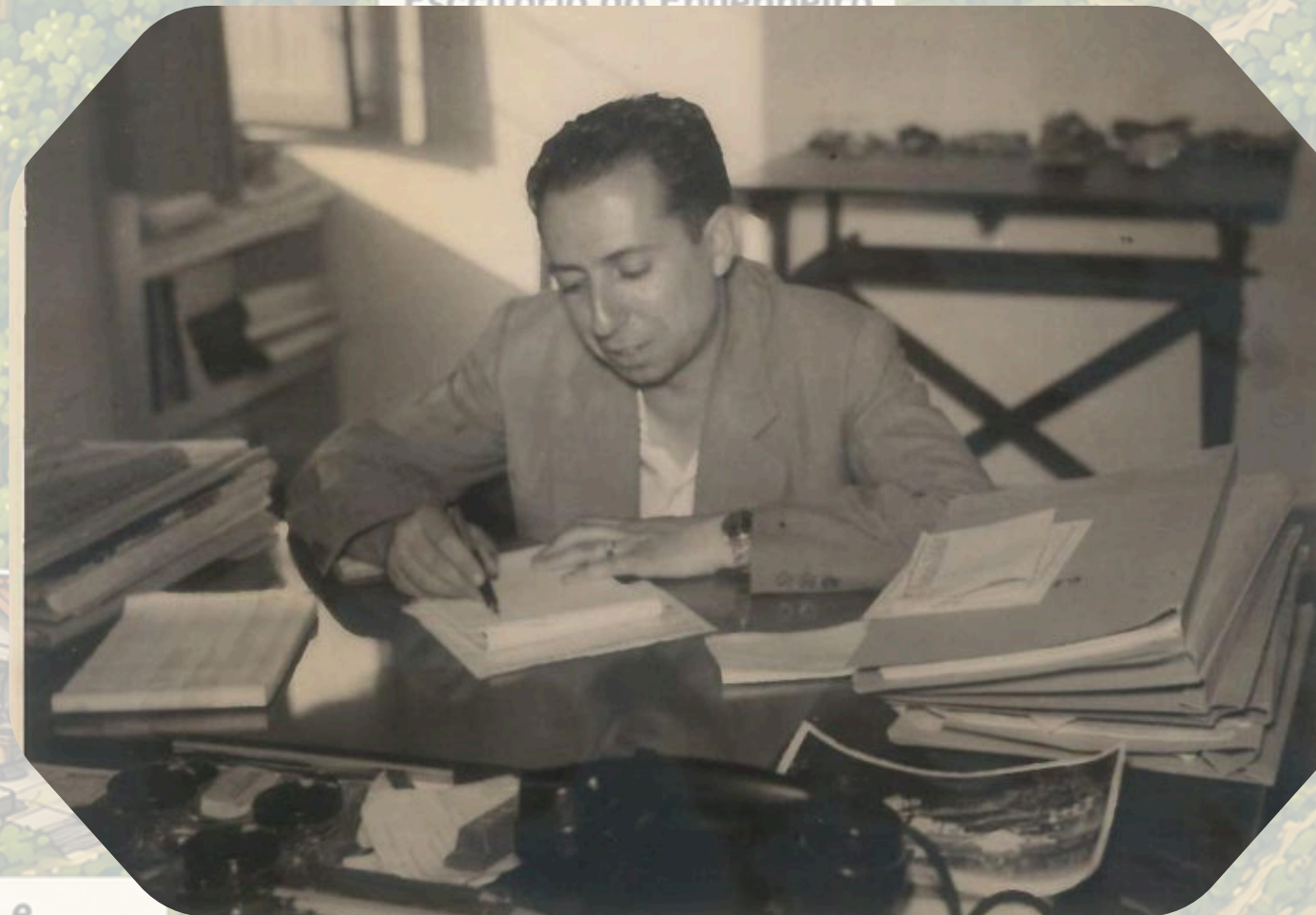


Minas do Dragão

6



Posto Médico, Correio e Escritório do Engenheiro



5

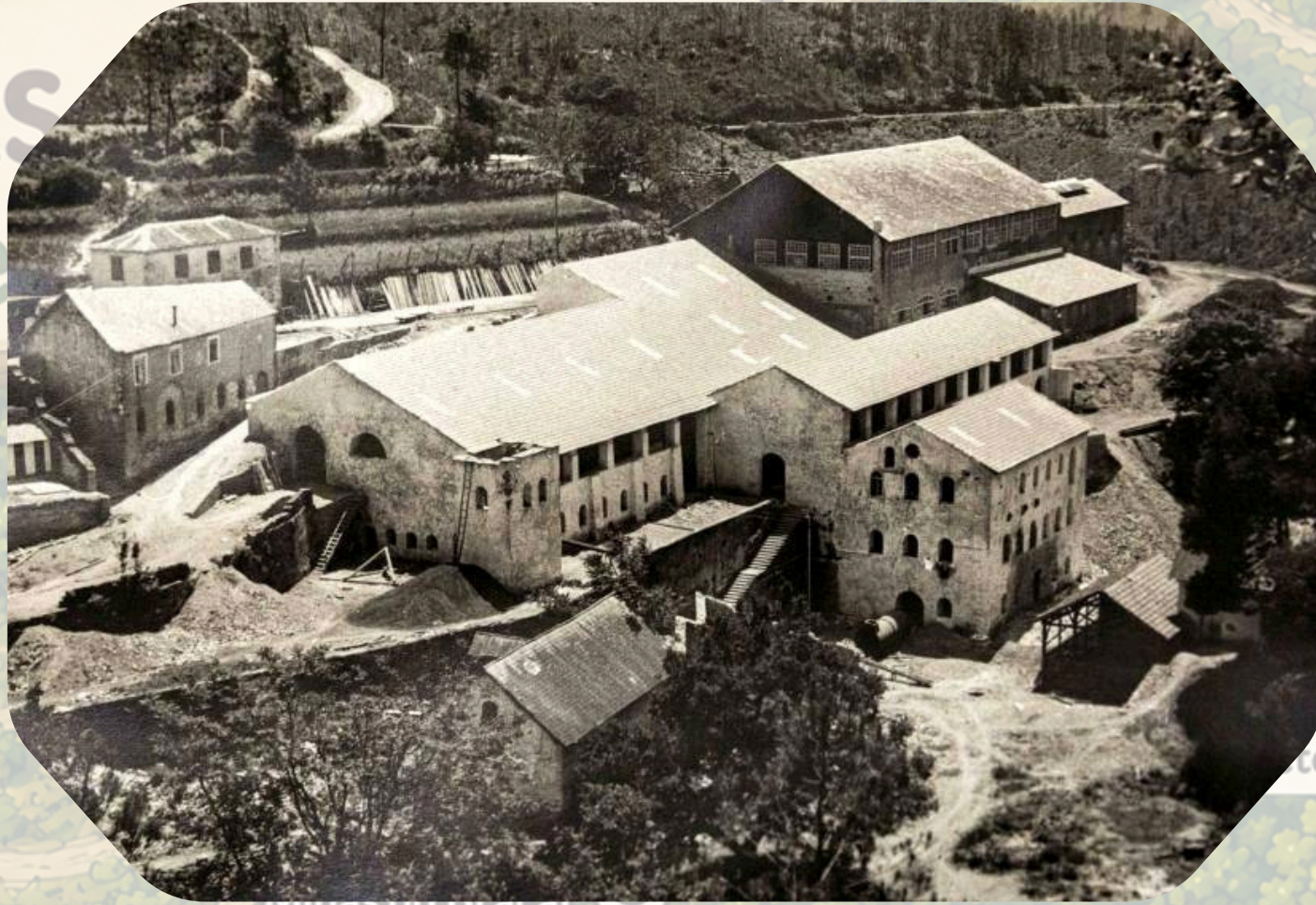


Lavaria, e
Turmas Interiores



Minas - Roteiro

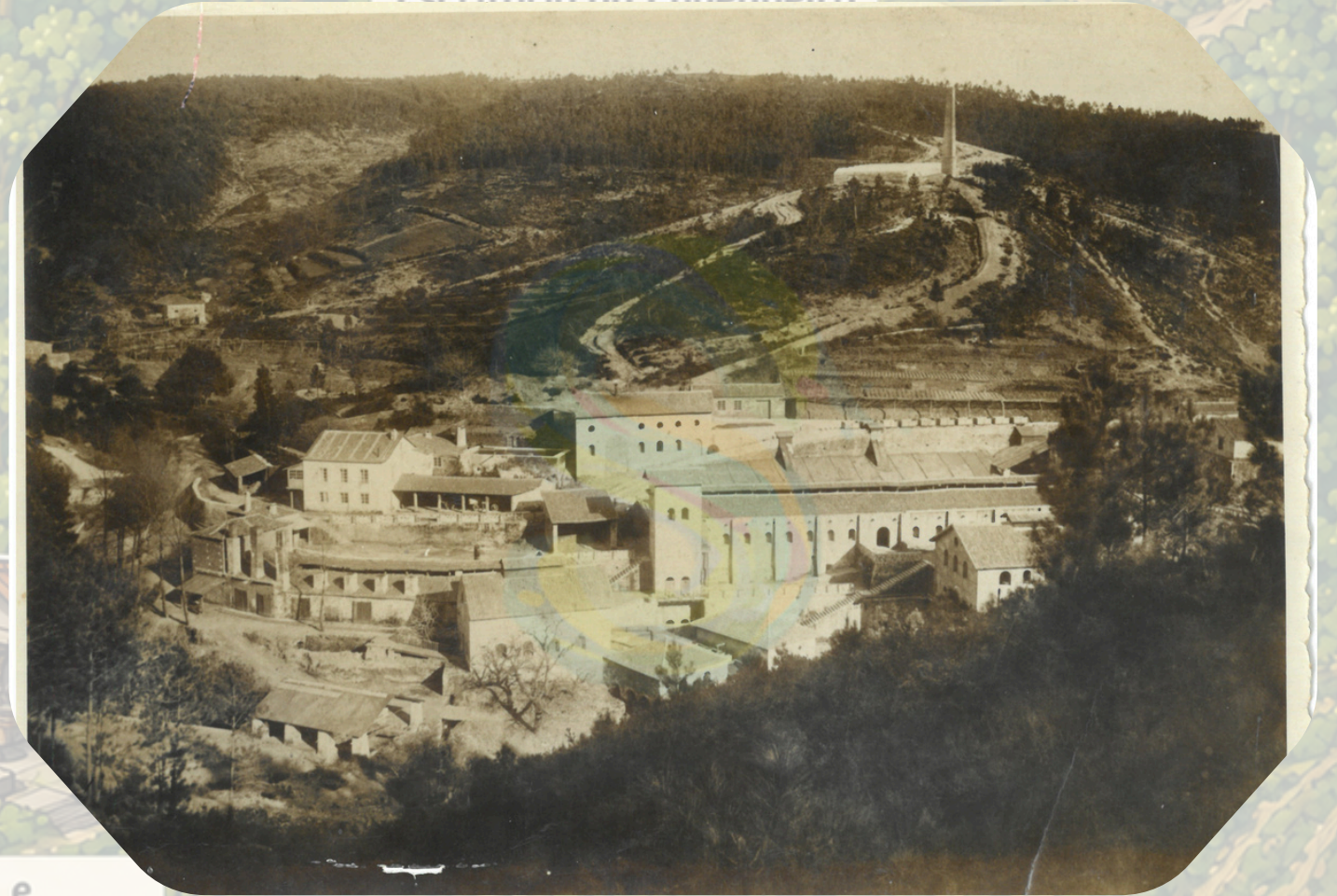
COMPLEXO MINEIRO DO BRAÇAL



6



Posto Médico, Correio e
Escritório do Engenheiro



5

Lavaria, e
turras Interiores



Minas do Braçal

As Minas do Braçal, situadas em Sever do Vouga, são um importante património mineiro português.

A sua exploração começou na época romana e foi retomada em 1836 com a primeira concessão mineira oficial de Portugal.

Durante os séculos XIX e XX, destacaram-se pela extração de chumbo, prata e zinco, contribuindo para o desenvolvimento económico da região.

A atividade mineira terminou em 1959 devido à diminuição da rentabilidade.

Atualmente, as minas preservam um valioso património histórico, industrial e geológico, sendo um importante local de interesse cultural e turístico.

6
Posto Médico, Correio e
Escritório do Engenheiro

3

4
Fundição e Levada

Minas do Braçal

1

2

Lavaria, e
Estruturas interiores

Poço Mathias

Casa da Direção

Obrigado pela vossa visita!

