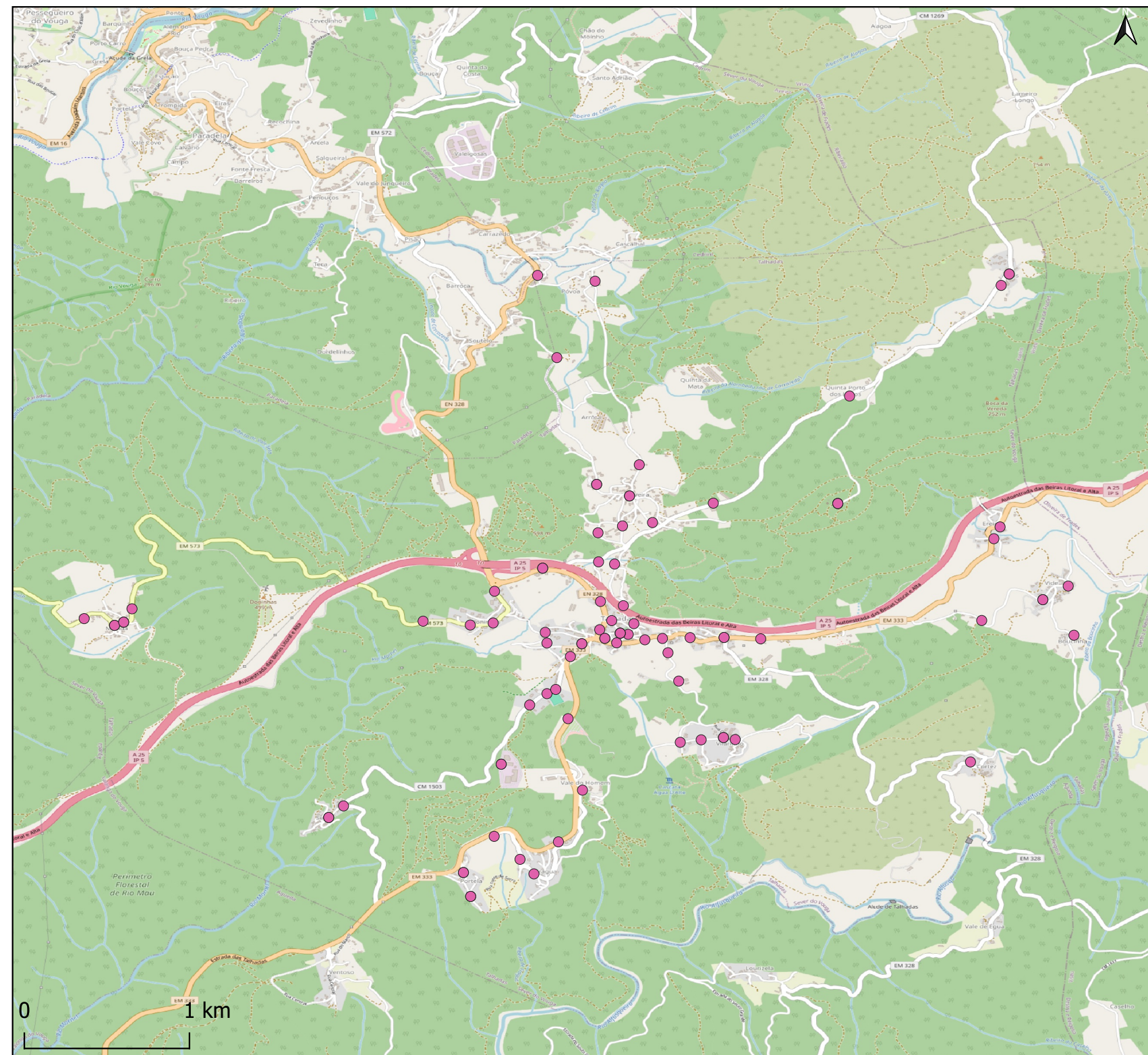


Recolha de Resíduos Sólidos Urbanos no Concelho de Sever de Vouga

Contentores Sever do Vouga

● Talhadas



Dados técnicos:

Sistema de coordenadas:
ETRS 1989 Portugal TM06

Data: Abril 2026
Elaborado por: Luságua - Serviços Ambientais, S.A.