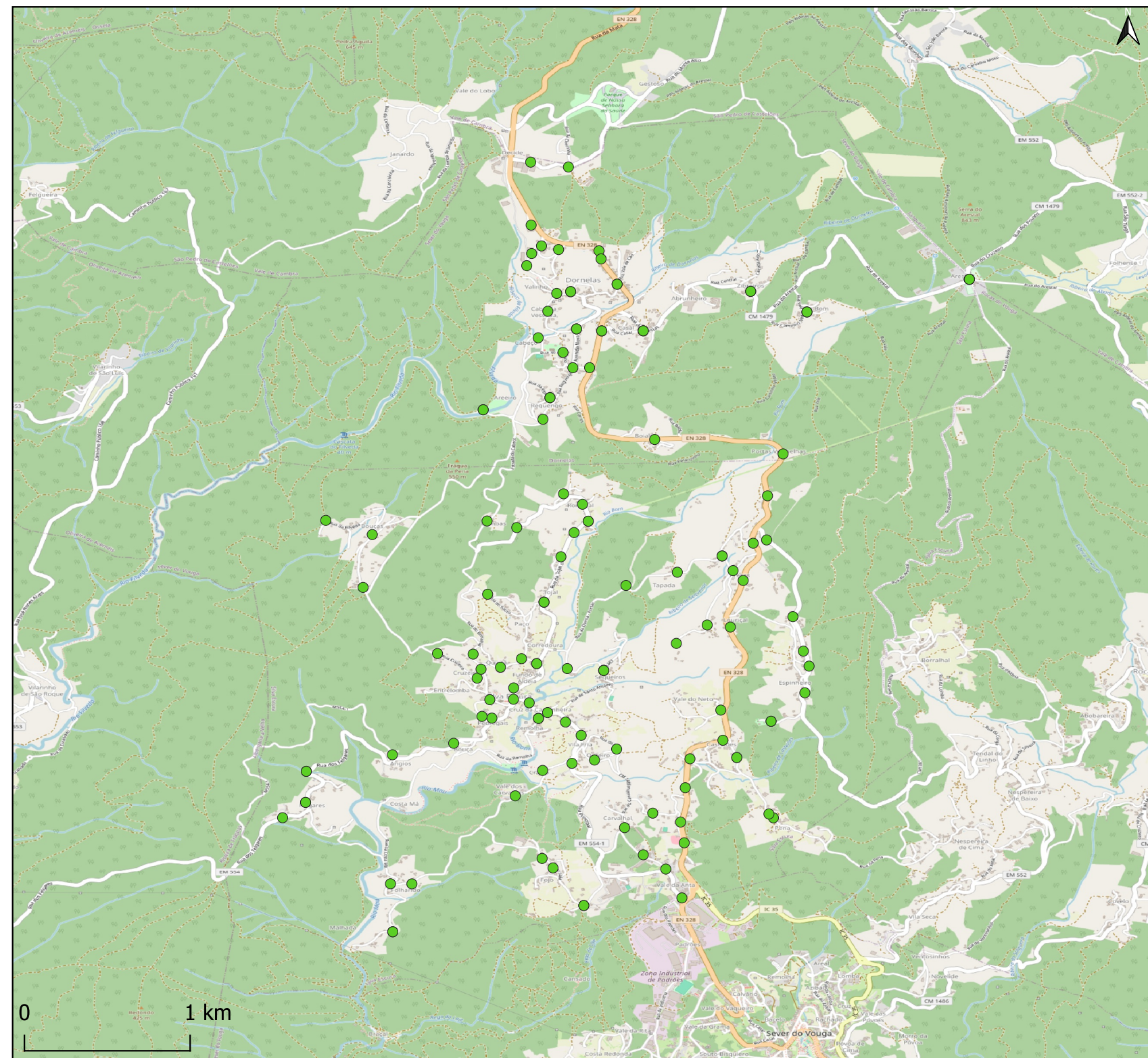


## Recolha de Resíduos Sólidos Urbanos no Concelho de Sever de Vouga

Contentores Sever do Vouga

- União das freguesias de Silva Escura e Dornelas



Dados técnicos:

Sistema de coordenadas:  
ETRS 1989 Portugal TM06

Data: Abril 2026

Elaborado por: Luságua - Serviços Ambientais, S.A.