

Porquê um Dia Municipal para a Igualdade?

No âmbito do V Plano Nacional para a Igualdade de Género, Cidadania e Não Discriminação está previsto que o dia 24 de outubro seja assinalado como o Dia Municipal para a Igualdade.

(Associação Nacional dos Municípios Portugueses—ANMP)

A Comissão para a Cidadania e a Igualdade de Género (CIG) enquanto organismo responsável pela promoção da igualdade entre mulheres e homens, apresentou os indicadores chave 2017 relativos à Igualdade de Género em Portugal.

Para consulta do documento integral pode aceder ao seguinte link:

https://www.cig.gov.pt/wp-content/uploads/2017/07/AF_CIG_FactSheet.pdf

Vamos promover a Igualdade!

Somos todos/as

cidadãos/cidadãs!

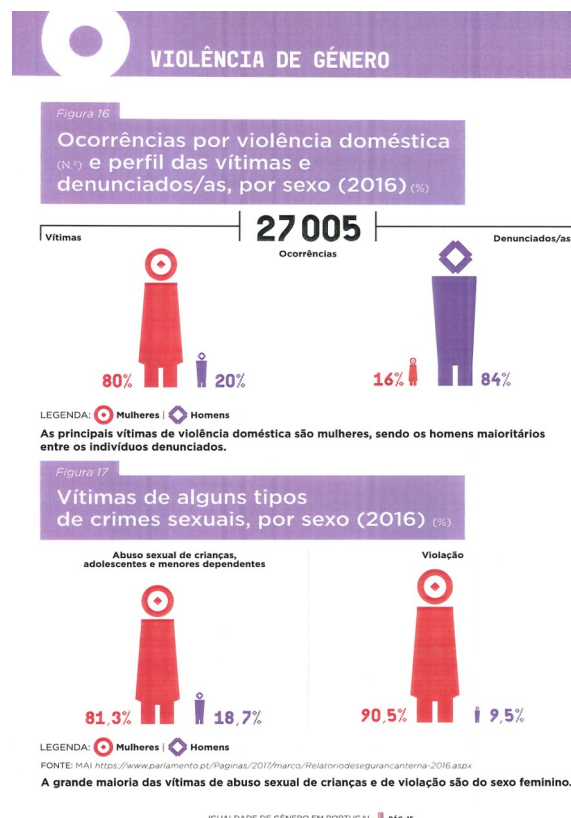
Um compromisso coletivo com a Igualdade.
Uma iniciativa de cidadania local.



Município de
**SEVER DO
VOUGA**



24 de outubro Dia Municipal para a IGUALDADE



Mascotes realizadas pelos utentes e colaboradores da Santa Casa da Misericórdia de Sever do Vouga 2017 (Creche, Estrutura Residencial de Idosos e Centro de Dia)

“A Igualdade”

Fonte dos dados recolhidos: “Igualdade de género em Portugal: Indicadores-chave 2017”- CIG

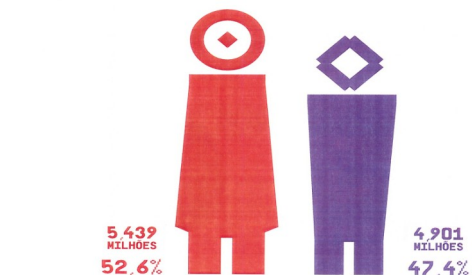
Dia Municipal para a IGUALDADE 2017

IGUALDADE DE GÉNERO

Igualdade de direitos e liberdades para a igualdade de oportunidades de participação, reconhecimento e valorização de mulheres e homens, em todos os domínios da sociedade, político, económico, laboral, pessoal e familiar.

População residente em Portugal (2015)

No ano de 2015, a população residente em Portugal¹ era de 10,341 milhões, continuando a assistir-se à tendência, ao longo de anos, da população residente ser maioritariamente composta por mulheres.



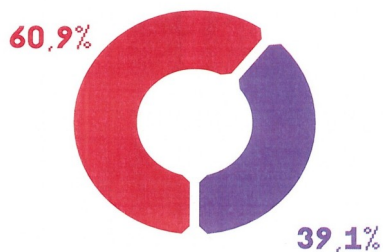
LEGENDA: Mulheres | Homens

¹ Pessoas que, independentemente do momento de observação - zero horas do dia de referência - estejam presentes ou ausentes numa determinada unidade de alojamento, aí habitam a maior parte do ano com a família ou detêm a totalidade ou a maior parte dos seus meios." (INE)

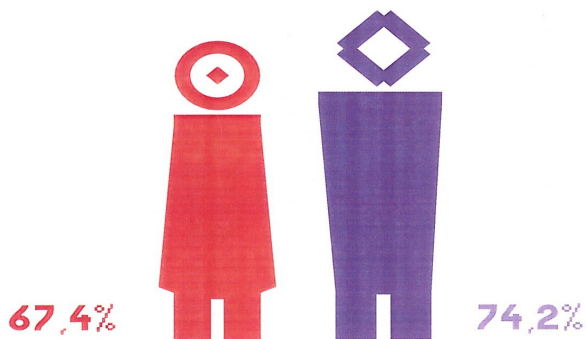
Do total da população portuguesa, com 15 e mais anos, 17,1% tem ensino superior completo.

Em cada 100 pessoas com ensino superior completo, cerca de 60 são mulheres e cerca de 40 são homens.

Figura 3
Nível de escolaridade superior completo (2015) (%)



Emprego:



LEGENDA: Mulheres | Homens

FONTE: INE

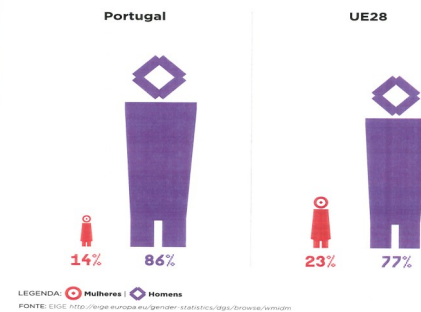
Emprego

https://www.ine.pt/xportal/xmain?xpid=INE&xpgid=ine_indicadores&inc=Desemprego

https://www.ine.pt/xportal/xmain?xpid=INE&xpgid=ine_indicadores&inc

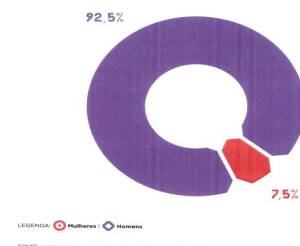
Figura 15
Proporção de mulheres nos conselhos de administração das empresas do PSI 20 (%)

Em abril de 2016, a presença de mulheres nos conselhos de administração das empresas do PSI 20, em Portugal, é ainda de 14% e a dos homens é de 86%. Na UE28 a média é de 23% para as mulheres e de 77% para os homens.



IGUALDADE DE GÉNERO EM PORTUGAL | 446 14
Instituto Nacional de Estatística 2017

Presidentes de Câmaras Municipais, por sexo (2013) (%)



Em 2013, apenas 23 das 308 Câmaras tinham na sua presidência mulheres, sendo a maioria (285) presididas por homens.

Curiosidades:

*Nas eleições autárquicas de 2017 foram eleitas 32 mulheres Presidentes de Câmara (10.4%)

*As mulheres trabalham mais minutos por dia, mais dias por ano, mas no final do mês levam menos dinheiro para casa. Os últimos dados da Segurança Social revelam que os homens portugueses ganham mais 16,7% do que as mulheres. A média salarial mensal masculina ronda 990 euros, enquanto as mulheres auferem 825 euros.